

# SimTools - das Plugin für SOLIDWORKS Simulation

SOLIDWORKS Simulation enthält wie ein Puzzle Bausteine, die man aber erst noch passend zusammensetzen muss. Mit SimTools erhalten Sie direkten Zugriff auf verborgene Inhalte einer gelösten Studie, die für eine umfassende Beurteilung aber ausgesprochen wichtig sein können.

Über 35 Jahre FEM-Erfahrung aus unzähligen Projekten sind in die Entwicklung eingeflossen. Studien lassen sich so schneller, besser und effektiver auswerten. Die Beurteilung der strukturmechanischen Tragfähigkeit Ihres Entwurfs wird übersichtlicher.

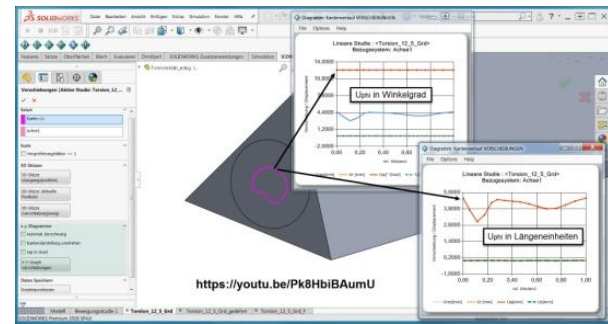


Abb. 1: Verdrillung sowohl in Winkelgrad [°] als auch in Längeneinheit [mm]

## Funktionen (Auszug)

- Verschiebungen in Umfangsrichtung (Verdrillung) zur besseren Beurteilung in Winkelgrad umrechnen (Abb. 1)
- Netze (unverformt / verzerrt) in SOLIDWORKS Elemente umwandeln, dann weiter bearbeiten und auswerten (Abb. 2)
- Knotenverschiebung als "Bahnkurven" (3D Skizzen) ausgeben
- Zusätzliche Vergleichsspannungsarten (Drucker-Prager, Mohr-Coulomb, Hydrostatische Spannung, ..)
- Zug- und/oder Druckbereiche getrennt hervorheben (Abb. 3)
- Mehrere Resultate in nur einem Diagramm zusammenfassen
- Auslastungsgrad  $a_{SK}$  und Mehrachsigeigensgrad  $h$  (entspr. FKM-Richtlinie) anzeigen
- u.v.m.

## Vorteile

- Aussagefähige Ergebnisse mit wenigen Klicks
- Für statische und nicht lineare Studien geeignet
- Ohne Neuberechnung anwendbar
- Umfassende Funktionalität
  - Netz in SOLIDWORKS überführen
  - Verformungen quantitativ auswerten
  - Verständlichere Übersicht wirkender Spannungen erhalten
  - Aufwendungen für manuelle Umrechnungen entfallen
- 100% Integration in SOLIDWORKS
  - Intuitive Benutzeroberfläche
  - sofort produktiv einsetzbar
  - Umfassende Online Hilfe

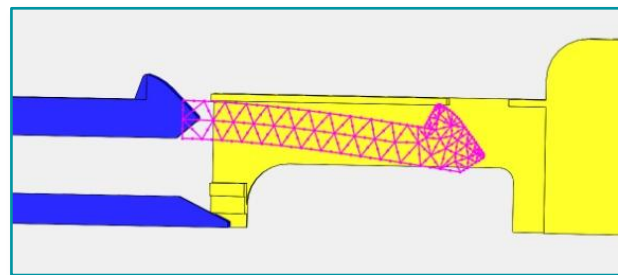


Abb. 2: Verformte Geometrie (Netz) als 3D Skizze

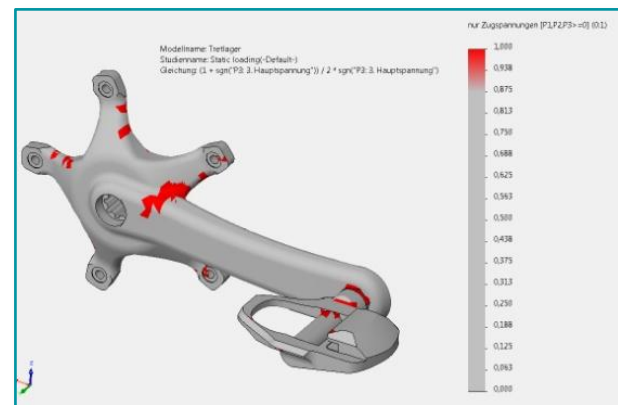


Abb. 3: Nur der Zugspannung beanspruchte Bereiche

**Voraussetzungen:** SOLIDWORKS Premium / SOLIDWORKS Simulation

**Verfügbare Versionen:** ab 2017 Standard, ab 2020 Standard/Plus

**Preis:** Standard: 960,00 € zzgl. MwSt. Einzelplatzlizenz  
Plus: 1380,00 € zzgl. MwSt. Einzelplatzlizenz

**Service:** Software-Wartung inkl. Update und Hotline-Support für 1 Jahr (verlängert sich automatisch um 1 Jahr zum Preis von 160,00 € (Std) / 230,00 € (Plus) zzgl. MwSt., wenn nicht 3 Monate vor Ablauf gekündigt wird.)

**Mehr Infos:** <https://icon-info.de/SimTools>