

ReScale2D© - ein Plug-in für SOLIDWORKS

Nicht wenige Konstrukteure kennen das:

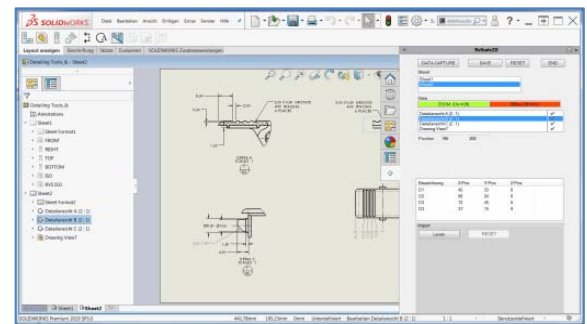
Ein Bauteil war fertig modelliert. Die Zeichnung ist gerade erstellt. Aber dann muss doch noch einiges angepasst werden. Die Änderungen am Modell sind schnell umgesetzt, aber deren Auswirkungen für das Zeichnungslayout sind nicht selten katastrophal. Ansichtsfenster haben sich verschoben. Maßstäbe passen nicht mehr. Viele Bemaßungstexte sind nicht mehr am richtigen Platz. Das bedeutet jede Menge Nacharbeit.

Genau hier setzt unser ReScale2D an:

Charakteristische Layoutinformationen werden erfasst und intern in der SOLIDWORKS Zeichnung abgelegt. Mit diesen "Solldaten" kann das Plug-in nach Änderungen ein altes Layout fast exakt wieder herstellen. Und zwar auf Knopfdruck. Nacharbeiten fallen so erheblich geringer aus.

ReScale2D verfügt je nach Aufgabenstellung über zwei verschiedene Funktionsmodi:

- *Master Modus*
 - Erfassung relevanter Strukturinformationen eines Zeichnungslayouts sowie Speicherung dieser sog. Sollwerte für eine spätere Wiederherstellung intern im Drawing Dokument.
 - Erfasst werden dabei alle Blätter mit den Positionen und Maßstäben der jeweiligen Ansichten sowie die Lage der vorhandenen Bemassungstexte.
- *Master und User Modus*
 - Auslesen und Darstellung der intern gespeicherten Referenzwerte für Kontrollzwecke.
 - Wiederherstellung des urspr. Layouts durch Neuskalierung und Neupositionierung der Ansichtsfenster mit anschließender Neuausrichtung der erfassten Bemassungstexte.



Benutzeroberfläche Master Modus

Vorteile

- Sehr einfache Benutzeroberfläche reduziert die Einarbeitungszeit und führt schnell zu mehr Produktivität
- Alle wichtigen Informationen werden platzsparend im SOLIDWORKS Dokument gehalten und gehen auch nicht durch Kopieren- oder Speichern-Unter-Befehl verloren
- Der Prozess zur Wiederherstellung des Layouts verläuft sehr schnell und effektiv ab.
- Aufwendungen für eventuell anfallende händische Nacharbeiten werden um ein Vielfaches reduziert

Voraussetzungen: SOLIDWORKS

Verfügbare Versionen: ab 2018

Preis: 720,00 € zzgl. MwSt. Einzelplatzlizenz

Service: Software-Wartung inkl. Update und Hotline-Support für 1 Jahr inkl. (verlängert sich automatisch um 1 Jahr zum Preis von 120,00 € zzgl. MwSt., wenn nicht 3 Monate vor Ablauf gekündigt wird.)

©2020 ICON Informationssysteme GmbH, Änderungen und Irrtümer vorbehalten, es gelten unsere AGB.